




CONFINDUSTRIA ALESSANDRIA  
UFFICIO STUDI



*177<sup>a</sup> Indagine Congiunturale Trimestrale  
I trimestre 2019*

## L'andamento della congiuntura in provincia di Alessandria

<i>Indicatore</i>	<i>I/2019</i>	<i>IV/2018</i>	<i>I/2018</i>
Occupazione	<b>+6</b>	+7	+14
Produzione	<b>+6</b>	+15	+18
Totale ordini	<b>-4</b> 	+9	+19
Ordini export	<b>+1</b>	+10	+31
Redditività	<b>-6</b>	+1	+9
Ricorso C.I.G.	<b>6%</b>	4%	4%
Propensione a investire	<b>75%</b>	77%	79%
Utilizzo degli impianti	<b>76%</b>	77%	76%
Lavoro per più di 1 mese	<b>80%</b>	79%	77%
Ritardo incassi	<b>26%</b>	33%	37%

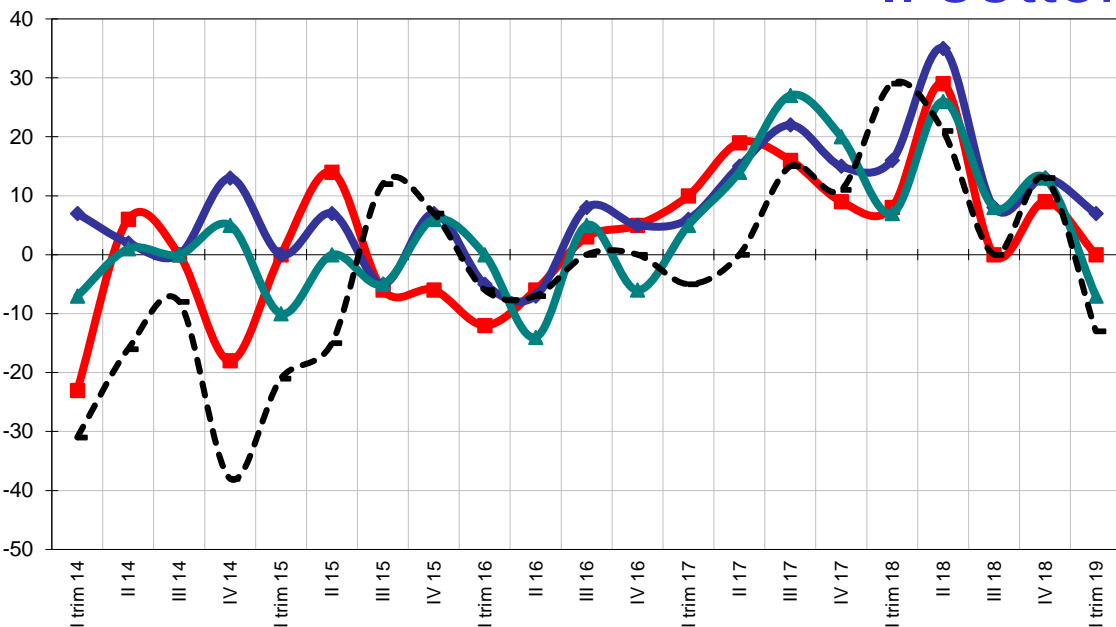
# L'andamento della congiuntura in provincia di Alessandria

## Gli andamenti nei settori

Settore	Occupazione		Produzione		Totale Ordini		Ordini Export	
	I/'19	III/'18	I/'19	III/'18	I/'19	III/'18	I/'19	III/'18
Metalmeccanico	<b>0</b>	0	<b>-9</b> 	0	<b>-10</b>	-9	<b>-20</b>	0
Chimica	<b>0</b>	-8	<b>0</b>	-8	<b>-11</b>	-25	<b>+11</b>	0
Gomma-Plastica	<b>0</b>	0	<b>+25</b>	+11	<b>+13</b>	+11	<b>+25</b>	-12
Alimentare	<b>0</b>	+11	<b>0</b>	+33	<b>-12</b>	+33	<b>+14</b>	+37

# L'andamento della congiuntura in provincia di Alessandria

## Il settore dei servizi all'impresa



<i>indicatore</i>	<i>I/2019</i>	<i>IV/2018</i>
Occupazione	<b>0</b>	<b>+9</b>
Livello attività	<b>+7</b>	<b>+13</b>
Nuovi ordini	<b>-7</b> ←	<b>+13</b>
Ordini export	<b>+9</b>	<b>-7</b>
Redditività	<b>-13</b>	<b>+13</b>

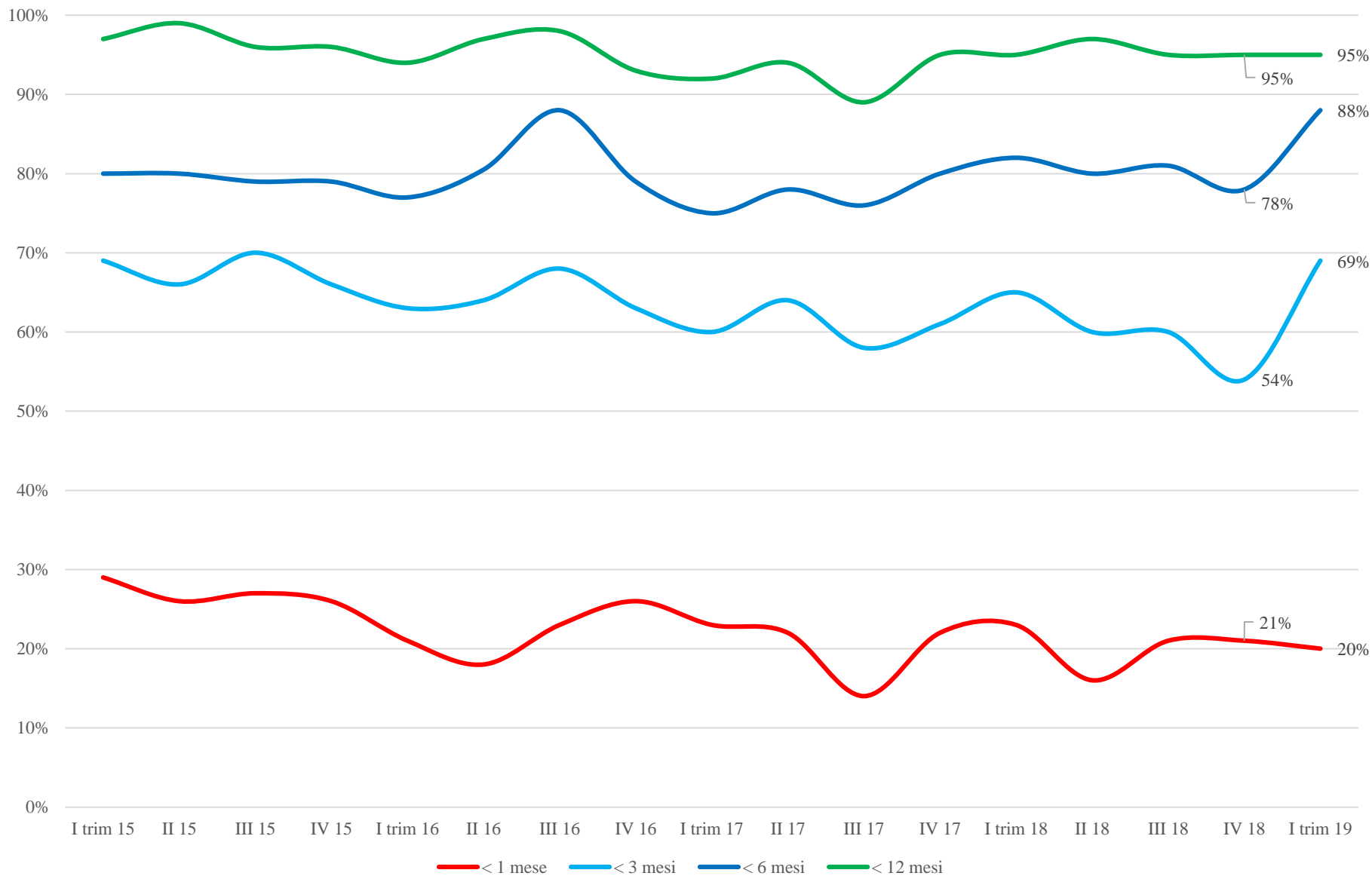
# L'andamento della congiuntura in provincia di Alessandria

## Raffronto con i dati regionali

<i>indicatore</i>	<i>Alessandria</i>	<i>Piemonte</i>
Occupazione	<b>+6</b>	<b>+7,1</b>
Produzione	<b>+6</b>	<b>+4,1</b>
Totale ordini	<b>-4</b>	<b>+2,9</b>
Ordini export	<b>+1</b>	<b>-0,3</b>
Redditività	<b>-6</b>	<b>-0,9</b>
Ricorso C.I.G.	<b>6%</b>	<b>7,8%</b>
Propensione a investire	<b>75%</b>	<b>75,2%</b>
Utilizzo degli impianti	<b>76%</b>	<b>77,5%</b>
Lavoro per più di 1 mese	<b>80%</b>	<b>81,6%</b>
Ritardo incassi	<b>26%</b>	<b>25,3%</b>

# L'andamento della congiuntura in provincia di Alessandria

## Il portafoglio degli ordini



# L'andamento della congiuntura in provincia di Alessandria

## Il parere del CSC

Stiamo per entrare in una fase di rallentamento prolungato, che non avrà lo stesso impatto per tutti. Questo è un Paese molto eterogeneo, ci sono aziende poco produttive, eppure **le aziende con oltre 20 addetti sono più produttive di quelle tedesche analoghe**. Sono le imprese che esportano e innovano che ci permettono di rimanere tra le prime dieci economie del mondo...

La questione è la tenuta sociale del Paese. È quello che è successo negli Stati Uniti, nella totale mancanza di percezione dell'establishment. Il governo dovrebbe puntare a una maggiore integrazione in Europa, e **sostenere in modo adeguato i processi di digitalizzazione e innovazione** che un gruppo di imprese ha già intrapreso per proprio conto.

*- Andrea Montanino, intervista a «la Repubblica», 15 gennaio 2019*