



CONFINDUSTRIA ALESSANDRIA
UFFICIO STUDI



188^a *Indagine Congiunturale Trimestrale*
IV trimestre 2021


In attesa della vera crescita

Vicina a completare il recupero poi inizierà la vera crescita

La risalita del PIL italiano nel 2021 è più forte delle attese: il Centro Studi Confindustria prevede un +6,1%, 2 punti in più rispetto alle stime di aprile. Questo riporta l'economia sopra i livelli pre-crisi in anticipo, già nella prima metà del 2022

(Centro Studi Confindustria)

L'andamento della congiuntura in provincia di Alessandria

<i>Indicatore</i>	<i>IV/2021</i>	<i>III/2021</i>	<i>IV/2020</i>
Occupazione	+10	+3	-3
Produzione	+21	+19	-10
Totale ordini	+17	+18	-14
Ordini export	+6	+15	-21
Redditività	0	+4	-23
Ricorso C.I.G.	8%	16%	37%
Propensione a investire	72%	78%	68%
Utilizzo degli impianti	77%	77%	71%
Lavoro per più di 1 mese	89% 	84%	71%
Ritardo incassi	24%	27%	45%

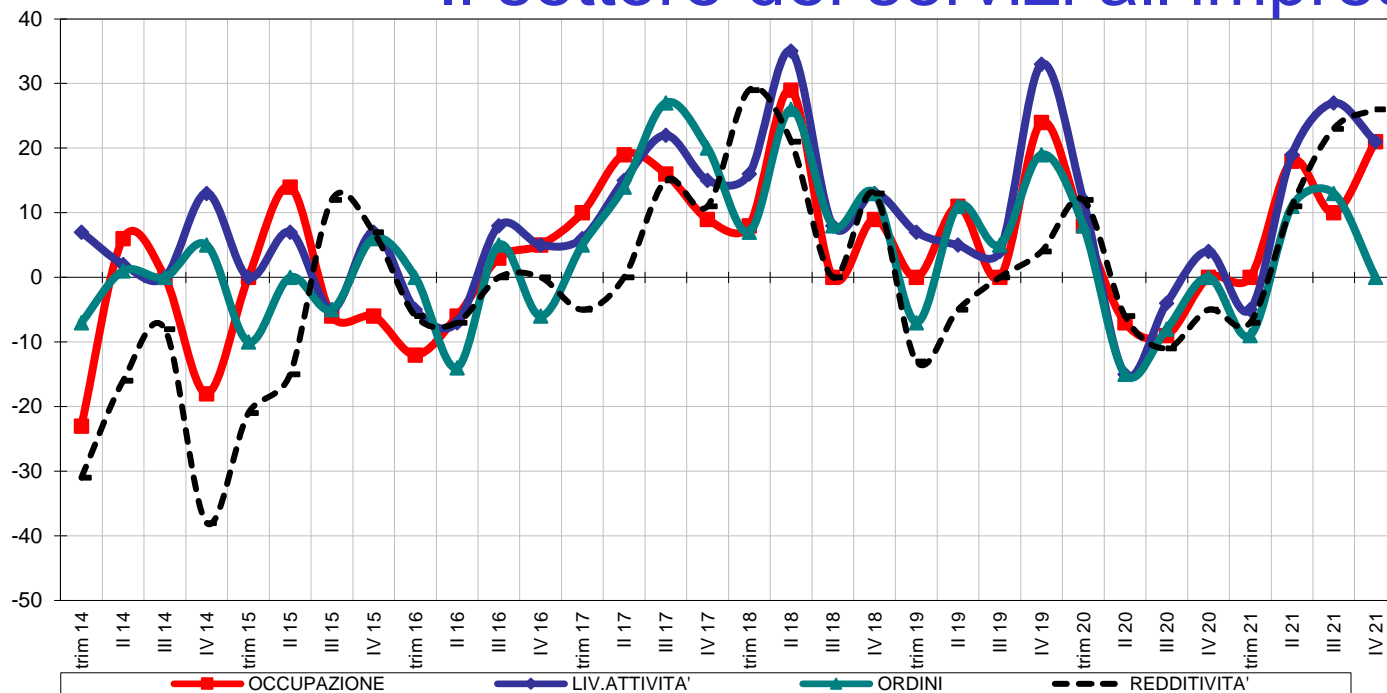
L'andamento della congiuntura in provincia di Alessandria

Gli andamenti nei settori

Settore	Occupazione		Produzione		Totale Ordini		Ordini Export	
	IV/2021	III/2021	IV/2021	III/2021	IV/2021	III/2021	IV/2021	III/2021
Metalmeccanico	+6	-10	+21	+5	+21 ←	-5	0	+11
Chimica	0	+22	-10 ←	0	-10	-11	-33	-15
Gomma-Plastica	+10	+11	+30	+33	+20	+33	+30	+33
Alimentare	+11	+11	+22	+22	+22	+33	0	+37



L'andamento della congiuntura in provincia di Alessandria

Il settore dei servizi all'impresa



<i>indicatore</i>	<i>IV/2021</i>	<i>III/2021</i>
Occupazione	+21	+10
Livello attività	+21	+27
Nuovi ordini	+0 	+13
Redditività	+26	+23

L'andamento della congiuntura in provincia di Alessandria Raffronto con i dati regionali

<i>indicatore</i>	<i>Alessandria</i>	<i>Piemonte</i>
Occupazione	+10	+13,9
Produzione	+21 	+21,3
Totale ordini	+17	+21,3
Ordini export	+6	+8,0
Redditività	0	+2,1
Ricorso C.I.G.	8%	12,8%
Propensione a investire	72%	75,2%
Utilizzo degli impianti	77%	78%
Lavoro per più di 1 mese	89% 	84,6%
Ritardo incassi	24%	19,5%